

# 貸店舗(一部)

## 店内改装済！即入居可能です！

専有面積

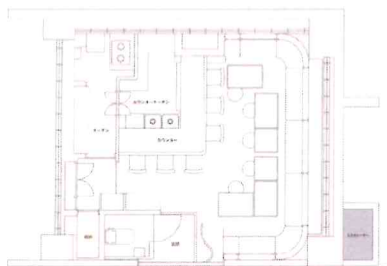
47.80m<sup>2</sup>

築年月

1981年09月

引渡し

即時



### チェックポイント！

この図面は物件情報の一部を抜粋して掲載しております。(現況優先) 付帯条件や別途料金等が発生する場合がありますのでご確認ください。

- 飲食店可 ● トイレ ● 収納スペース ● 冷蔵庫 ● 都市ガス ● 動力あり ● エアコン ● 個別空調 ● 有線放送 ● 防犯カメラ ● エレベーター

最寄駅	勾当台公園駅
賃料	27.40万円
貸付条件	礼金なし 敷金150.00万円 保証金なし

物件所在地	宮城県仙台市青葉区国分町2丁目		
交通	仙台市営地下鉄南北線 勾当台公園 徒歩5分		
建物	建物名		
	構造・規模	SRC 3階建 地下1階/B1階部分	
	使用部分面積	47.80m <sup>2</sup>	間取タイプ
	間取内訳		
築年月	1981年09月	契約期間	2年
管理費等	共益費49,973円/月		
土地面積		用途地域	
駐車場	なし		
現況	空	引渡日	即時
接道状況(角地・間口)			
設備	トイレ,収納スペース,冷蔵庫,都市ガス,動力あり,エアコン,個別空調,有線放送,防犯カメラ,エレベーター		
備考	バー・スナック内装になっております。 定禅寺通りから国分町通りに入っすぐの立地です 利用駅1：仙台市営地下鉄南北線 広瀬通 徒歩11分 利用駅2：仙台市営地下鉄南北線 北四番丁 徒歩14分		

# 日本商事株式会社

宮城県知事免許(15)第142号 〒980-0803 宮城県仙台市青葉区国分町1丁目8-14 仙台協立第二ビル2F

☎ 022-222-7496 ☎ 022-227-3066 定休日：祝日

■取引態様：代理

infosheet 物件番号 69598666062

at home