

貸事務所(一部)

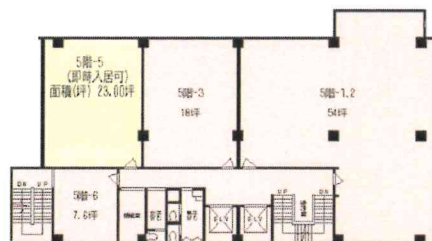
明るく綺麗な事務所です！

専有面積 **75.90m²**

築年月 **1970年11月**

引渡し

相談



チェックポイント！

この図面は物件情報の一部を抜粋して掲載しております。(現況優先)付帯条件や別途料金等が発生する場合がありますのでご確認ください。

- 定期借家 ● バイク置場空無(2,000円/月) ● 駐輪場有(1,000円/月) ● 角部屋 ● 24時間利用可 ● 共用部分に男女別トイレあり ● 個別空調 ● 光ファイバー ● 24時間セキュリティー ● エレベーター

最寄駅	広瀬通駅
賃貸条件	賃料 19.62万円
	礼金なし 敷金6ヶ月 保証金なし

物件所在地	宮城県仙台市青葉区国分町1丁目8-14		
交通	仙台市営地下鉄南北線 広瀬通 徒歩7分		
建物	建物名	仙台協立第2ビル 5-5	
	構造・規模	SRC 8階建 地下1階/5階部分	
	使用部分積	75.90m ²	間取タイプ
	間取内訳		
築年月	1970年11月	契約期間	2年
管理費等	共益費49,680円/月		
土地面積		用途地域	
駐車場	有 35,000円/月		
現況	空	引渡日	相談
接道状況(角地・間口)			
設備	共用部分に男女別トイレあり,個別空調,光ファイバー,24時間セキュリティー,エレベーター		
備考	駐輪場有 倉庫有 定期借家契約期間:2024年12月末日まで 利用駅1:JR仙石線 あおば通 徒歩11分		

日本商事株式会社

宮城県知事免許(15)第142号 〒980-0803 宮城県仙台市青葉区国分町1丁目8-14 仙台協立第二ビル2F

☎ 022-222-7496 fax 022-227-3066 定休日:祝日

■取引態様:代理

infosheet 物件番号 69528318016

at.home