

貸事務所(一部)

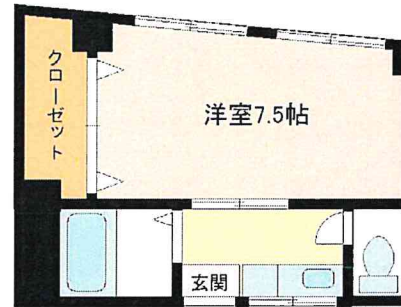
あおば通駅

仙台市青葉区中央1丁目

専有面積
25.00㎡

築年月
1969年11月

引渡し
即時



定期借家

店舗、住居利用可能な物件です！

チェックポイント！

飲食店不可, B・T別, シャワー, 収納スペース, エアコン

物件種目	貸事務所(一部)
最寄駅	あおば通
賃料	賃料 6.50万円
賃貸条件	礼金1ヶ月 敷金2ヶ月 保証金なし

物件所在地	宮城県仙台市青葉区中央1丁目7-39		
交通	J R 仙石線 あおば通 徒歩5分		
建物	建物名	ファロス東住ビル 402	
	構造・規模	RC 5階建 地下1階/4階部分	
	使用部分積	25.00㎡	間取タイプ 1K
	間取内訳	洋 7.5	
築年月	1969年11月	契約期間	3年
管理費等	なし 共益費なし		
土地面積		用途地域	
駐車場	なし		
現況	空	引渡し日	即時
接道状況 (角地・間口)			
設備	B・T別, シャワー, 収納スペース, エアコン		
備考	もともとは住居ですが、事務所利用可 AERの目前です。仙台駅まですぐなので利便性が高いです。更新料：なし 賃貸保証：利用可 利用駅1：仙台市営地下鉄南北線 仙台 徒歩6分 利用駅2：仙台市地下鉄東西線 仙台 徒歩7分		

この図面は物件情報の一部を抜粋して掲載しております。(現況優先)
付帯条件や別途料金等が発生する場合がありますのでご確認ください。

at home

infosheet 物件番号 69598655075

宮城県知事免許(15)第142号 〒980-0803 宮城県仙台市青葉区国分町1丁目8-14 第二仙台協立ビル2F

日本商事株式会社

TEL: 022-222-7496 FAX: 022-227-3066 定休日: 祝日

■取引態様: 代理