

貸アパート

勾当台公園駅

鈴枝ビル 2-C

間取り
2DK

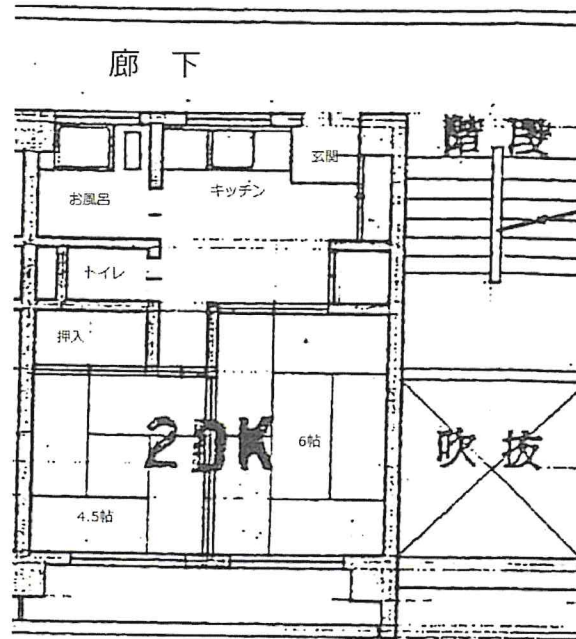
専有面積
35.70㎡

築年月
1973年12月

定期借家

チェックポイント!

主要採光面：南向き, B・T別, 3口以上コンロ, 洗濯機置場, エアコン, バルコニー



物件種目	貸アパート
最寄駅	勾当台公園
間取タイプ	2DK
賃料	58,000円
賃貸条件	礼金1ヶ月 敷金2ヶ月 保証金なし

物件所在地	宮城県仙台市青葉区上杉3丁目 1-13		
交通	仙台市営地下鉄南北線 勾当台公園 徒歩13分		
建物	建物名	鈴枝ビル 2-C	
	構造・規模	RC 4階建/2階部分	
	使用部分積	35.70㎡	
	間取内訳	和 4.5・6	
築年月	1973年12月	契約期間	2021年12月31日
管理費等	なし 共益費なし 雑費なし		
駐車場	なし		
現況	空家	入居日	相談
設備	B・T別, 3口以上コンロ, 洗濯機置場, エアコン, バルコニー		
保険等	要 2年15,000円		
備考	利便性の高い場所にあります。 更新料: 1.08万円 利用駅1: 仙台市営地下鉄南北線 北四番丁 徒歩15分 利用駅2: 仙台市営地下鉄南北線 広瀬通 徒歩14分		

この図面は物件情報の一部を抜粋して掲載しております。(現況優先)
付帯条件や別途料金等が発生する場合がありますのでご確認ください。

at home

infosheet 物件番号 69569634065

宮城県知事免許(15)第142号 〒980-0803 宮城県仙台市青葉区国分町1丁目8-14 第二仙台協立ビル2F

日本商事株式会社

TEL: 022-222-7496 FAX: 022-227-3066 定休日: 祝日

■取引態様: 代理