

貸店舗・事務所(一部)

勾当台公園駅

仙台市青葉区国分町3丁目

専有面積
84.24㎡

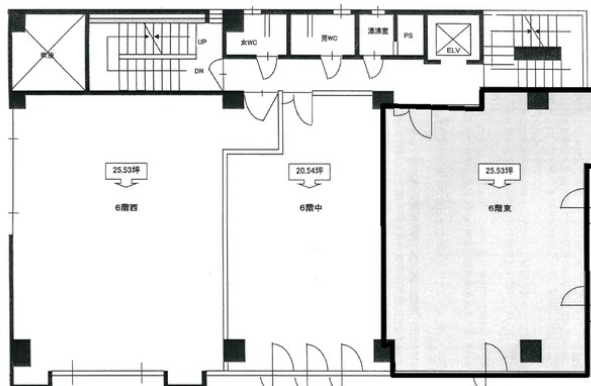
築年月
1983年12月

引渡し
相談



チェックポイント!

男女別トイレ,24時間セキュリティー,エレベーター



物件種目	貸店舗・事務所(一部)
最寄駅	勾当台公園
賃料	24.60万円
貸付条件	礼金なし 敷金136.00万円 保証金なし

物件所在地	宮城県仙台市青葉区国分町3丁目3-1		
交通	仙台市営地下鉄南北線 勾当台公園 徒歩4分		
建物	建物名	定禅寺ヒルズ 6階東	
	構造・規模	SRC 10階建 地下1階/6階部分	
	使用部分積	84.24㎡	間取タイプ
間取内訳			
築年月	1983年12月	契約期間	2年
管理費等	共益費82,717円/月		
土地面積		用途地域	
駐車場	有 26,250円/月		
現況	使用中	引渡日	相談
接道状況(角地・間口)			
設備	男女別トイレ,24時間セキュリティー,エレベーター		
備考			

この図面は物件情報の一部を抜粋して掲載しております。(現況優先)
付帯条件や別途料金等が発生する場合がありますのでご確認ください。

at home

infosheet 物件番号 69620098053

宮城県知事免許(15)第142号 〒980-0803 宮城県仙台市青葉区国分町1丁目8-14 第二仙台協立ビル2F

日本商事株式会社

TEL: 022-222-7496 FAX: 022-227-3066 定休日: 日曜、祭日

■取引態様: 代理